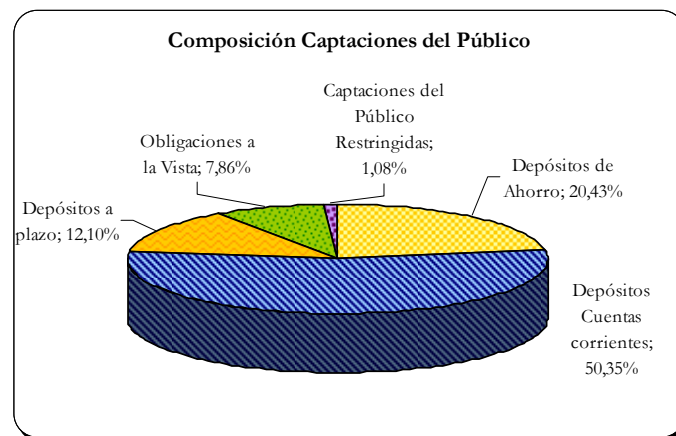


**INFORME DE RESULTADOS DEL
SISTEMA FINANCIERO VENEZOLANO
MARZO 2009**

Informe del Sistema Financiero Venezolano al cierre de MARZO de 2009, realizado con los Estados Financieros sin incluir los saldos consolidados con sus oficinas y sucursales en el exterior.

Este informe se basa en las 52 instituciones que componen el sistema financiero venezolano: 24 bancos universales, 18 bancos comerciales, 4 bancos de inversión, 2 entidades de ahorro y préstamo, 1 banco hipotecario, 2 fondos de activos líquidos y 1 Arrendadora Financiera.*

Las **Captaciones del Público** del Sistema Financiero totalizaron Bs. 229.410 millones, lo que representa un crecimiento de Bs. 6.154 millones (2,76%) en el mes de MARZO. En los últimos doce meses los depósitos se han incrementado Bs. 50.340 millones (28,11%).



Observando la evolución de las partidas más representativas, durante el mes de MARZO los **Depósitos de Ahorro** decrecieron Bs. 339 mil (-0,72%), los **Depósitos en Cuenta Corriente** crecieron Bs. 3.485 millones (3,11%), mientras que los **Depósitos a Plazo** crecieron en Bs. 806 mil (2,99%). Durante el mes de MARZO se reforzó el comportamiento de las captaciones del público, las cuales se orientan hacia fondos de mayor vencimiento, lo que a su vez permite a las instituciones financieras ampliar sus niveles de liquidez. Ha hecho más atractivo las colocaciones a plazo por las mayores tasas de interés al compararlas con la remuneración de las cuentas de ahorro. Asimismo, se evidenció un mayor incremento

* Para el siguiente informe se utilizaron las cifras de Stanford Bank correspondientes al mes de Enero 2009.

en las cuentas corrientes remuneradas las cuales aumentaron 5,40% durante el mes, en contraposición de las no remuneradas que sólo se incrementaron en 1,38%.

Los líderes en *Captaciones del Público* al cierre del mes de MARZO de 2009 son: (MM de Bs.)

	Mar-09	Feb-09	Mar-08	Mar-2009/Feb-2009		Mar-2009/Mar-2008	
	Saldo	Saldo	Saldo	Var. Abs.	Var. %	Var. Abs.	Var. %
BANESCO (BU)	32.775,19	32.165,47	24.205,70	609,72	1,9	8.569,49	35,4
MERCANTIL (BU)	26.991,28	25.982,71	20.289,00	1.008,58	3,88	6.702,28	33,03
BBVA PROVINCIAL (BU)	24.112,03	23.754,51	17.526,75	357,52	1,51	6.585,28	37,57
VENEZUELABSCH (BU)	22.662,55	22.832,22	18.366,34	-169,67	-0,74	4.296,21	23,39
OCC. DE DCTO. (BU)	14.864,28	14.617,83	8.010,42	246,46	1,69	6.853,86	85,56
BANFOANDES (BU)	12.270,45	11.857,64	11.627,32	412,80	3,48	643,13	5,53
IND. DE VNZLA. (BC)	8.829,69	8.435,30	7.284,16	394,40	4,68	1.545,53	21,22
EXTERIOR (BU)	7.554,96	7.501,76	5.280,85	53,20	0,71	2.274,11	43,06
BANCARIBE (BU)	7.035,18	6.899,86	6.078,72	135,32	1,96	956,46	15,73
CORP BANCA (BU)	5.941,18	5.817,22	3.527,92	123,97	2,13	2.413,27	68,40

Fuente: SAIF

La participación en el mercado a MARZO de 2009 en *Captaciones del Público* de los 10 institutos que liderizan este rubro es la siguiente:

Participación de Mercado *Captaciones del Público*: (Porcentajes %)

	Mar-09	Feb-09	Mar-08	Mar-2009/Feb-2009		Mar-2009/Mar-2008	
	P.M.	P.M.	P.M.	Var. Abs.		Var. Abs.	
BANESCO (BU)	14,32	14,44	13,50	-0,12		0,82	
MERCANTIL (BU)	11,79	11,66	11,31	0,13		0,48	
BBVA PROVINCIAL (BU)	10,53	10,66	9,77	-0,13		0,76	
VENEZUELABSCH (BU)	9,90	10,25	10,24	-0,35		-0,34	
OCC. DE DCTO. (BU)	6,49	6,56	4,47	-0,07		2,03	
BANFOANDES (BU)	5,36	5,32	6,48	0,04		-1,12	
IND. DE VNZLA. (BC)	3,86	3,79	4,06	0,07		-0,20	
EXTERIOR (BU)	3,30	3,37	2,94	-0,07		0,36	
BANCARIBE (BU)	3,07	3,10	3,39	-0,02		-0,32	
CORP BANCA (BU)	2,60	2,61	1,97	-0,02		0,63	

Fuente: SAIF

Cabe destacar que este grupo concentra el 71,22% de las Captaciones Totales del Sistema Financiero.

Los líderes en *Depósitos a Plazo Fijo* son: (MM de Bs.)

	Mar-09	Feb-09	Mar-08	Mar-2009/Feb-2009		Mar-2009/Mar-2008	
	Saldo	Saldo	Saldo	Var. Abs.	Var. %	Var. Abs.	Var. %
BANESCO (BU)	2.710,91	1.742,89	2.317,42	968,01	55,54	393,48	16,98
NACIONAL CRED. (BU)	2.658,55	2.679,63	2.142,90	-21,08	-0,79	515,65	24,06
BANFOANDES (BU)	2.313,82	2.015,98	1.469,13	297,84	14,77	844,69	57,5
BANCORO (BU)	2.230,78	2.337,14	1.543,35	-106,36	-4,55	687,43	44,54
CORP BANCA (BU)	2.130,93	1.974,56	876,62	156,38	7,92	1.254,31	143,09
FEDERAL (BC)	1.745,60	1.644,72	722,63	100,88	6,13	1.022,97	141,56
VENEZUELABSCH (BU)	1.337,39	1.672,83	241,73	-335,44	-20,05	1.095,66	453,25
CANARIAS DE VNZ (BU)	1.231,97	1.124,89	1.146,28	107,08	9,52	85,68	7,47
IND. DE VNZLA. (BC)	1.077,23	1.103,15	510,57	-25,92	-2,35	566,66	110,99
TESORO (BU)	989,33	919,80	525,18	69,53	7,56	464,15	88,38

Fuente: SAIF

Los líderes en *Cuentas Corrientes* son: (MM de Bs.)

	Mar-09	Feb-09	Mar-08	Mar-2009/Feb-2009		Mar-2009/Mar-2008	
	Saldo	Saldo	Saldo	Var. Abs.	Var. %	Var. Abs.	Var. %
BANESCO (BU)	17.279,61	17.486,06	11.359,60	-206,44	-1,18	5.920,01	52,11
MERCANTIL (BU)	13.831,05	13.352,93	11.503,83	478,12	3,58	2.327,21	20,23
VENEZUELABSCH (BU)	13.408,65	13.005,39	11.359,89	403,26	3,1	2.048,76	18,04
BBVA PROVINCIAL (BU)	11.992,77	11.728,51	9.586,99	264,26	2,25	2.405,78	25,09
BANFOANDES (BU)	6.893,22	6.834,41	5.935,60	58,81	0,86	957,62	16,13
OCC. DE DCTO. (BU)	6.760,27	6.998,34	5.072,56	-238,07	-3,4	1.687,71	33,27
IND. DE VNZLA. (BC)	5.604,01	5.215,14	4.959,86	388,87	7,46	644,15	12,99
EXTERIOR (BU)	4.364,66	4.162,65	2.414,96	202,01	4,85	1.949,70	80,73
BANCARIBE (BU)	2.621,65	2.556,86	1.810,40	64,80	2,53	811,25	44,81
VNZ. DE CREDITO (BU)	2.583,77	2.364,51	1.814,64	219,26	9,27	769,12	42,38

Fuente: SAIF

Los líderes en *Depósitos de Ahorro* son: (MM de Bs.)

	Mar-09	Feb-09	Mar-08	Mar-2009/Feb-2009		Mar-2009/Mar-2008	
	Saldo	Saldo	Saldo	Var. Abs.	Var. %	Var. Abs.	Var. %
MERCANTIL (BU)	8.526,41	8.560,94	6.193,80	-34,52	-0,4	2.332,62	37,66
BBVA PROVINCIAL (BU)	6.453,18	6.567,34	4.920,60	-114,16	-1,74	1.532,58	31,15
BANESCO (BU)	5.601,01	6.008,06	4.594,39	-407,05	-6,78	1.006,62	21,91
VENEZUELABSCH (BU)	5.135,63	5.274,29	4.129,98	-138,66	-2,63	1.005,65	24,35
BANFOANDES (BU)	2.065,70	2.181,64	2.082,49	-115,94	-5,31	-16,80	-0,81
OCC. DE DCTO. (BU)	1.818,66	1.815,65	1.356,75	3,00	0,17	461,91	34,04
FEDERAL (BC)	1.678,48	1.645,44	1.228,93	33,04	2,01	449,55	36,58
BANCARIBE (BU)	1.655,20	1.632,27	1.113,85	22,93	1,4	541,35	48,6
BFCFONDO COMUN (BU)	1.537,87	1.562,51	1.232,31	-24,64	-1,58	305,56	24,8
IND. DE VNZLA. (BC)	1.363,29	1.265,55	949,35	97,73	7,72	413,93	43,6

Fuente: SAIF

La *Cartera de Créditos* se ubicó en Bs. 130.619 millones, lo que representa un crecimiento en el mes de Bs. 1.743 millones (1,35%). En los últimos doce meses la cartera creció Bs. 24.842 millones (23,48%), situación que contrasta con el período Mar-08/Mar-07 cuando la Cartera registró un aumento del 56,29%. Observando el comportamiento de la Cartera durante el primer trimestre del año, esta registró una ligera contracción del 0,56%, en los tres primeros meses del año 2008 también había mostrado un moderado aumento del 1,15%. De esta manera, se evidencia que durante el comienzo del año la Cartera muestra un menor movimiento, debido en parte a una menor actividad de las empresas las cuales en su mayoría presentan los cierres colectivos en el mes de Diciembre, reiniciando nuevamente su actividad a finales de Enero, lo cual a su vez coincide con diversos feriados en los primeros cuatro meses del año. En este sentido y por el efecto en la baja de las tasas de interés, se esperaría un incremento de la actividad crediticia para el segundo trimestre del año.

Los líderes en *Cartera de Créditos* son: (MM de Bs.)

	Mar-09	Feb-09	Mar-08	Mar-2009/Feb-2009		Mar-2009/Mar-2008	
	Saldo	Saldo	Saldo	Var. Abs.	Var. %	Var. Abs.	Var. %
BANESCO (BU)	20.413,05	19.599,01	15.951,85	814,04	4,15	4.461,20	27,97
BBVA PROVINCIAL (BU)	14.696,87	14.671,05	12.730,80	25,82	0,18	1.966,07	15,44
VENEZUELABSCH (BU)	14.259,21	14.256,08	12.738,11	3,13	0,02	1.521,10	11,94
MERCANTIL (BU)	13.759,58	13.795,46	13.058,15	-35,88	-0,26	701,44	5,37
OCC. DE DCTO. (BU)	7.985,45	7.968,43	4.906,59	17,02	0,21	3.078,86	62,75
EXTERIOR (BU)	5.494,52	5.271,33	3.972,83	223,19	4,23	1.521,69	38,3
CORP BANCA (BU)	5.049,10	4.966,39	3.073,08	82,71	1,67	1.976,02	64,3
BANCARIBE (BU)	4.362,24	4.090,93	3.497,16	271,31	6,63	865,08	24,74
FEDERAL (BC)	3.830,48	3.724,58	2.857,61	105,89	2,84	972,87	34,04
NACIONAL CRED. (BU)	3.620,62	3.465,70	3.294,17	154,92	4,47	326,45	9,91

Fuente: SAIF

La participación en el mercado a MARZO de 2009 en *Cartera de Crédito* de los 10 institutos que liderizan este rubro es la siguiente:

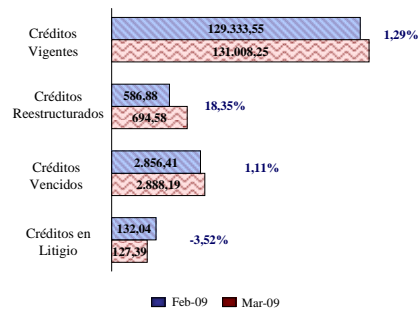
Participación de Mercado *Cartera de Crédito*: (Porcentajes %)

	Mar-09	Feb-09	Mar-08	Mar-2009/Feb-2009		Mar-2009/Mar-2008	
	P.M.	P.M.	P.M.	Var. Abs.	Var. Abs.	Var. Abs.	Var. Abs.
BANESCO (BU)	15,67	15,25	15,06	0,42	0,61		
BBVA PROVINCIAL (BU)	11,28	11,42	12,02	-0,13	-0,73		
VENEZUELABSCH (BU)	10,95	11,09	12,02	-0,15	-1,08		
MERCANTIL (BU)	10,56	10,73	12,33	-0,17	-1,76		
OCC. DE DCTO. (BU)	6,13	6,20	4,63	-0,07	1,50		
EXTERIOR (BU)	4,22	4,10	3,75	0,12	0,47		
CORP BANCA (BU)	3,88	3,86	2,90	0,01	0,98		
BANCARIBE (BU)	3,35	3,18	3,30	0,17	0,05		
FEDERAL (BC)	2,94	2,90	2,70	0,04	0,24		
NACIONAL CRED. (BU)	2,78	2,70	3,11	0,08	-0,33		

Fuente: SAIF

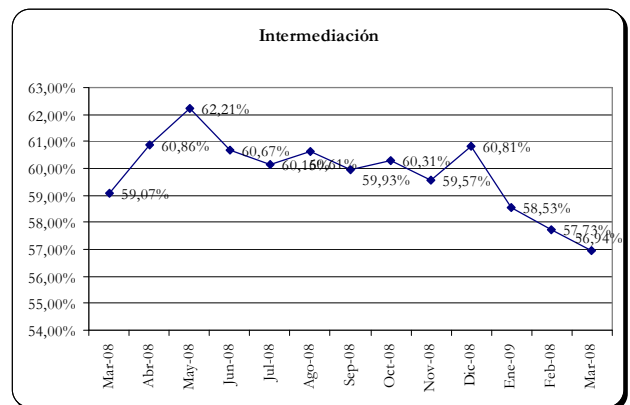
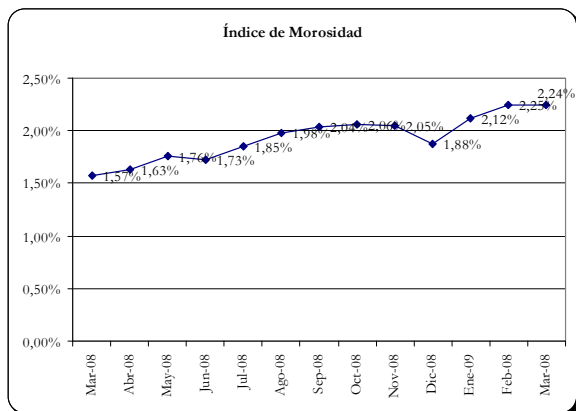
Este grupo, representa el 71,76% del mercado.

Al observar la composición de la ***Cartera de Créditos***, los ***créditos Inmovilizados*** representan el **2,24%** de la ***Cartera de Créditos Bruta*** (1,57% a MARZO 2008); mientras que la relación ***Provisión para Cartera de Créditos / Cartera de Crédito Inmovilizada*** a MARZO de 2009 fue de 135,96% (144,77% a MARZO de 2008). De esta manera, se observa que los niveles de morosidad se mantienen relativamente estables al cierre de Marzo, mientras que la provisiones sobre la cartera inmovilizada continúan reflejando una tendencia decreciente.



Por su parte, los ***Rendimientos por Cobrar por Cartera de Créditos*** sumaron Bs. 3.038 millones y la ***Provisión para Cartera de Créditos*** se ubicó en Bs. 4.100 millones al cierre de MARZO de 2009.

El ***Índice de Intermediación Crediticia*** (relación entre las captaciones del público y la cartera de crédito) se ubicó al cierre de MARZO de 2009 en 56,94% (59,07% en MARZO 2008).



Asimismo, las ***Inversiones en Títulos Valores*** se ubicaron en Bs. 78.963 millones con un crecimiento en el mes de Bs. 10.274 millones (14,96%). Durante los últimos doce meses tuvieron un crecimiento de Bs. 26.312 millones (49,97%). Del total de inversiones en valores corresponden a ***Colocaciones en el BCV*** Bs. 43.713 millones.

Los líderes en *Inversiones en Títulos Valores* son: (MM de Bs.)

	Mar-09	Feb-09	Mar-08	Mar-2009/Feb-2009		Mar-2009/Mar-2008	
	Saldo	Saldo	Saldo	Var. Abs.	Var. %	Var. Abs.	Var. %
MERCANTIL (BU)	9.084,75	7.016,90	3.190,93	2.067,85	29,47	5.893,82	184,71
BBVA PROVINCIAL (BU)	7.012,99	6.336,32	2.815,58	676,67	10,68	4.197,42	149,08
IND. DE VNZLA. (BC)	6.891,12	6.174,50	4.916,00	716,63	11,61	1.975,12	40,18
BANFOANDES (BU)	6.763,31	5.805,96	5.767,92	957,35	16,49	995,39	17,26
BANESCO (BU)	5.758,99	6.003,36	2.979,90	-244,37	-4,07	2.779,09	93,26
VENEZUELA(BSCH) (BU)	4.705,91	4.588,91	1.796,94	117,00	2,55	2.908,97	161,88
OCC. DE DCTO. (BU)	3.950,88	4.457,31	4.398,52	-506,44	-11,4	-447,64	-10,18
FEDERAL (BC)	3.205,15	2.995,24	4.655,64	209,91	7,01	-1.450,49	-31,16
TESORO (BU)	3.178,81	2.480,89	1.396,32	697,92	28,13	1.782,49	127,66
BANINVEST (BI)	2.975,26	706,51	193,92	2.268,75	321,1	2.781,33	1.434,23

Fuente: SAIF

Los líderes en *Colocaciones en el BCV* son: (MM de Bs.)

	Mar-09	Feb-09	Mar-08	Mar-2009/Feb-2009		Mar-2009/Mar-2008	
	Saldo	Saldo	Saldo	Var. Abs.	Var. %	Var. Abs.	Var. %
MERCANTIL (BU)	7.783,46	5.732,06	1.677,24	2.051,40	35,79	6.106,22	364,06
BBVA PROVINCIAL (BU)	6.146,64	5.482,99	2.058,31	663,65	12,1	4.088,34	198,63
VENEZUELA(BSCH) (BU)	3.815,37	3.811,91	605,50	3,46	0,09	3.209,87	530,12
BANFOANDES (BU)	3.370,91	2.415,13	3.861,75	955,78	39,57	-490,84	-12,71
IND. DE VNZLA. (BC)	2.939,40	2.211,21	971,87	728,19	32,93	1.967,53	202,45
BANESCO (BU)	2.873,42	2.979,64	56,01	-106,22	-3,56	2.817,41	5.029,75
TESORO (BU)	2.788,89	2.111,25	1.098,89	677,65	32,1	1.690,00	153,79
VNZ. DE CREDITO (BU)	1.908,41	1.716,40	700,35	192,00	11,19	1.208,05	172,49
MI CASA (EAP)	1.150,00	323,00	400,00	827,00	256	750,00	187,5
AGRICOLA (BU)	956,68	1.003,72	578,28	-47,03	-4,69	378,40	65,43

Fuente: SAIF

De esta manera, la *Cartera de Créditos y las Inversiones en Títulos Valores* representa al cierre del mes el 43,86% y el 26,51%, respectivamente, del **Total Activo**. Las Inversiones en Títulos Valores (sin las Colocaciones en el BCV) representan el 11,84%. El **Total del Activo** alcanzó la cifra de Bs. 297.816 millones, con un crecimiento en el mes de Bs. 13.253 millones (4,66%). Durante los últimos doce meses, el **Activo Total** del sistema financiero venezolano se incrementó en Bs. 68.427 millones (29,83%).

Los líderes en *Total del Activo* son: (MM de Bs.)

	Mar-09	Feb-09	Mar-08	Mar-2009/Feb-2009		Mar-2009/Mar-2008	
	Saldo	Saldo	Saldo	Var. Abs.	Var. %	Var. Abs.	Var. %
BANESCO (BU)	37.208,61	36.406,99	27.965,91	801,62	2,2	9.242,70	33,05
MERCANTIL (BU)	31.553,53	30.323,50	23.980,71	1.230,03	4,06	7.572,82	31,58
BBVA PROVINCIAL (BU)	30.218,18	29.508,21	21.607,81	709,97	2,41	8.610,37	39,85
VENEZUELABSCH (BU)	26.500,57	26.685,14	22.197,54	-184,58	-0,69	4.303,02	19,39
OCC. DE DCTO. (BU)	19.977,26	20.462,50	13.088,08	-485,24	-2,37	6.889,18	52,64
BANFOANDES (BU)	14.129,89	13.346,52	13.291,30	783,37	5,87	838,59	6,31
IND. DE VNZLA. (BC)	12.951,82	11.113,24	9.669,66	1.838,58	16,54	3.282,17	33,94
FEDERAL (BC)	9.997,88	9.633,31	9.075,30	364,57	3,78	922,58	10,17
CORP BANCA (BU)	8.758,18	8.611,12	6.262,34	147,07	1,71	2.495,84	39,85
EXTERIOR (BU)	8.728,57	8.570,13	6.072,05	158,44	1,85	2.656,52	43,75

Fuente: SAIF

Al cierre de MARZO el *Total Pasivo* se ubicó en Bs. 271.599 millones, lo que representa un crecimiento de Bs. 12.704 millones respecto al mes anterior (4,91%). El *Patrimonio del Sistema* totalizó Bs. 24.732 millones, con un decrecimiento en el mes de Bs. 39 millones (-0,16%).

Los líderes en *Total del Patrimonio* son: (MM de Bs.)

	Mar-09	Feb-09	Mar-08	Mar-2009/Feb-2009		Mar-2009/Mar-2008	
	Saldo	Saldo	Saldo	Var. Abs.	Var. %	Var. Abs.	Var. %
BANESCO (BU)	2.903,74	2.930,95	2.121,45	-27,22	-0,93	782,29	36,87
BBVA PROVINCIAL (BU)	2.717,88	2.934,19	2.005,68	-216,32	-7,37	712,19	35,51
MERCANTIL (BU)	2.527,62	2.725,37	2.109,64	-197,74	-7,26	417,99	19,81
VENEZUELABSCH (BU)	2.276,85	2.554,50	1.922,42	-277,65	-10,87	354,43	18,44
OCC. DE DCTO. (BU)	1.140,53	1.140,53	977,29	0,00	0,00	163,24	16,70
FEDERAL (BC)	1.056,45	1.056,39	819,28	0,06	0,01	237,18	28,95
BANFOANDES (BU)	858,59	860,10	724,68	-1,50	-0,17	133,91	18,48
BANCOEX (BC)	770,31	769,89	754,27	0,42	0,05	16,04	2,13
EXTERIOR (BU)	712,94	712,06	442,32	0,88	0,12	270,62	61,18
BANCARIBE (BU)	663,25	674,69	477,54	-11,44	-1,7	185,71	38,89

Las *Captaciones de Entidades Oficiales* se ubicaron en Bs. 39.624 millones al cierre de MARZO de 2009 con un crecimiento en el mes de Bs. 4.263 millones (12,05%), y en los últimos doce meses tuvo un crecimiento de Bs. 4.825 millones (13,87%).

Los líderes en *Captaciones de Entidades Oficiales* son: (MM de Bs.)

	Mar-09	Feb-09	Mar-08	Mar-2009/Feb-2009		Mar-2009/Mar-2008	
	Saldo	Saldo	Saldo	Var. Abs.	Var. %	Var. Abs.	Var. %
BANFOANDES (BU)	5.696,38	5.324,98	6.409,27	371,40	6,97	-712,89	-11,12
IND. DE VNZLA. (BC)	5.544,80	5.113,71	4.297,02	431,09	8,43	1.247,78	29,04
BANESCO (BU)	3.728,56	3.129,08	2.801,47	599,48	19,16	927,10	33,09
TESORO (BU)	3.251,14	2.853,24	1.800,80	397,89	13,95	1.450,34	80,54
VENEZUELA(BSCH) (BU)	2.304,31	2.051,04	1.400,01	253,27	12,35	904,30	64,59
CANARIAS DE VNZ (BU)	1.824,09	1.511,18	2.356,10	312,92	20,71	-532,01	-22,58
BBVA PROVINCIAL (BU)	1.814,35	1.789,99	1.617,71	24,36	1,36	196,63	12,16
OCC. DE DCTO. (BU)	1.655,12	1.424,73	1.344,16	230,39	16,17	310,95	23,13
NACIONAL CRÉD. (BU)	1.204,04	1.047,29	927,07	156,75	14,97	276,97	29,88
MERCANTIL (BU)	1.190,34	1.007,16	1.423,88	183,18	18,19	-233,54	-16,4

Fuente: SAIF

Para el total del Sistema Financiero los *Activos de los Fideicomisos* se ubicaron al cierre del mes de MARZO de 2009 en Bs. 77.797 millones, lo que representa un crecimiento en el mes de Bs. 7.736 millones (11,04%), mientras que en el último año tuvo un decrecimiento de Bs. 8.436 millones (-9,78%).

Los líderes en Activos de los Fideicomisos son: (MM de Bs.)

	Mar-09	Feb-09	Mar-08	Mar-2009/Feb-2009		Mar-2009/Mar-2008	
	Saldo	Saldo	Saldo	Var. Abs.	Var. %	Var. Abs.	Var. %
TESORO (BU)	36.780,52	27.477,87	38.457,42	9.302,65	33,86	-1.676,90	-4,36
MERCANTIL (BU)	7.807,75	7.697,35	6.830,86	110,40	1,43	976,89	14,3
BANESCO (BU)	6.001,74	5.898,20	5.885,75	103,54	1,76	115,98	1,97
VENEZUELABSCH (BU)	4.810,49	4.713,31	4.010,48	97,17	2,06	800,01	19,95
BBVA PROVINCIAL (BU)	4.352,21	4.291,58	3.720,97	60,63	1,41	631,24	16,96
BANFOANDES (BU)	3.623,97	3,53	4.178,20	3.620,43	102.445,72	-554,24	-13,26
IND. DE VNZLA. (BC)	2.959,76	2.884,00	10.163,54	75,76	2,63	-7.203,78	-70,88
OCC. DE DCTO. (BU)	1.764,09	1.707,98	1.772,03	56,11	3,29	-7,94	-0,45
BANCOEX (BC)	1.117,44	694,04	462,77	423,40	61,01	654,66	141,47
VNZ. DE CREDITO (BU)	1.049,82	4.044,58	844,30	-2.994,76	-74,04	205,52	24,34

Fuente: SAIF

El **Resultado Neto (Utilidad)** de ENERO - MARZO 2009 fue de Bs. 1.485 millones para el total del Sistema Financiero Venezolano. Al compararlo con ENERO - MARZO 2008 registra un crecimiento de Bs. 17 millones (1,18%).

Los líderes en Resultado Neto son: (MM de Bs.)

	Mar-09	Feb-09	Mar-08	Mar-2009/Feb-2009		Mar-2009/Mar-2008	
	Saldo	Saldo	Saldo	Var. Abs.	Var. %	Var. Abs.	Var. %
BBVA PROVINCIAL (BU)	305,84	180,98	279,67	124,87	69	26,17	9,36
OCC. DE DCTO. (BU)	234,99	200,09	35,13	34,90	17,44	199,86	568,94
VENEZUELABSCH (BU)	207,77	106,29	220,89	101,49	95,48	-13,12	-5,94
MERCANTIL (BU)	166,16	114,98	179,39	51,19	44,52	-13,23	-7,37
BANESCO (BU)	150,77	95,89	192,90	54,88	57,23	-42,12	-21,84
EXTERIOR (BU)	81,56	47,66	60,47	33,90	71,13	21,09	34,88
CITIBANK (BU)	80,90	54,20	60,37	26,70	49,25	20,53	34,02
VNZ. DE CREDITO (BU)	57,38	35,85	50,52	21,54	60,07	6,86	13,59
BANCOEX (BC)	56,31	-24,61	25,68	80,92	-328,85	30,63	119,24
CORP BANCA (BU)	39,01	22,06	40,03	16,95	76,82	-1,02	-2,54

Fuente: SAIF

Los **Ingresos Financieros** del total del Sistema Financiero se ubicaron en Bs. 10.229 millones, de los cuales Bs. 7.521 millones corresponden a **Ingresos por Cartera de Crédito** y Bs. 2.303 millones a **Ingresos por Inversiones en Títulos Valores**.

Los **Gastos Financieros** se ubicaron en Bs. 5.559 millones, de los cuales Bs. 4.446 millones son **Gastos por Captaciones del Público**. El **Margen Financiero Bruto** se ubicó en Bs. 4.670 millones. Los **Gastos de Transformación** totalizaron Bs. 3.629 millones, correspondiendo a **Gastos Generales y Administrativos** Bs. 1.643 millones, Bs. 1.680 millones a **Gastos de Personal**, Bs. 229 millones a **Gastos por aporte a Fogade** y Bs. 77 millones a los **Aportes a Sudeban**. El **Margen Operativo Neto** fue de Bs. 1.673 millones, con **SRL** de Bs. 192 millones.

