

INFORME DE RESULTADOS DEL SISTEMA FINANCIERO VENEZOLANO

JUNIO 2009

Informe del Sistema Financiero Venezolano al cierre de JUNIO de 2009, realizado con los Estados Financieros sin incluir los saldos consolidados con sus oficinas y sucursales en el exterior.

Este informe se basa en las 51 instituciones que componen el sistema financiero venezolano: 25 bancos universales, 17 bancos comerciales, 3 bancos de inversión, 2 entidades de ahorro y préstamo, 1 banco hipotecario, 2 fondos de activos líquidos y 1 Arrendadora Financiera.*

Las **Captaciones del Público** del Sistema Financiero totalizaron Bs. 244.443 millones, lo que representa un crecimiento de Bs. 11.941 millones (5,14%) en el mes de JUNIO. En los últimos doce meses los depósitos se han incrementado Bs. 54.897 millones (28,96%) y en el primer semestre del año se han incrementado en Bs. 28.836 millones (13,37%).

Observando la evolución de las partidas más representativas, durante el mes de JUNIO los **Depósitos de Ahorro** crecieron Bs. 773 millones (1,64%), los **Depósitos en Cuenta Corriente** crecieron Bs. 7.549 millones (6,51%), mientras que los **Depósitos a Plazo** crecieron en Bs. 2.497 (7,68%). Se puede evidenciar que el sistema bancario nacional ha captado en su mayoría fondos de bajo costo, con la finalidad de ampliar su spread financiero; como consecuencia, las cuentas corrientes no remuneradas han tomado relevancia dentro de los diversos productos que ofrecen a sus clientes (ya que no poseen costo para los bancos) y de igual manera los depósitos a plazo presentan una tendencia creciente en los últimos meses.



* Para el siguiente informe se utilizaron las cifras de Banco Industrial de Venezuela correspondientes al mes de Abril 2009.

Los líderes en *Captaciones del Público* al cierre del mes de JUNIO de 2009 son: (MM de Bs.)

	Jun-09	May-09	Jun-08	Jun-2009/May-2009		Jun-2009/Jun-2008	
	Saldo	Saldo	Saldo	Var. Abs.	Var. %	Var. Abs.	Var. %
BANESCO (BU)	33.325,88	31.644,52	26.155,00	1.681,37	5,31	7.170,88	27,42
MERCANTIL (BU)	28.147,08	26.932,70	21.204,26	1.214,38	4,51	6.942,82	32,74
BBVA PROVINCIAL (BU)	25.778,77	24.537,82	17.294,19	1.240,95	5,06	8.484,58	49,06
VENEZUELABSCH (BU)	25.706,19	22.973,63	20.339,33	2.732,56	11,89	5.366,86	26,39
OCC. DE DCTO. (BU)	15.611,33	14.353,50	9.219,49	1.257,83	8,76	6.391,84	69,33
BANFOANDES (BU)	11.439,74	11.763,44	13.377,95	-323,70	-2,75	-1.938,21	-14,49
EXTERIOR (BU)	8.015,20	7.329,50	6.155,37	685,70	9,36	1.859,83	30,21
BANCARIBE (BU)	7.420,34	6.965,54	5.827,38	454,80	6,53	1.592,96	27,34
FEDERAL (BC)	7.030,51	7.240,50	4.377,13	-210,00	-2,9	2.653,38	60,62
NACIONAL CRED. (BU)	6.778,87	6.430,81	4.814,11	348,05	5,41	1.964,75	40,81

Fuente: SAIF

La participación en el mercado a JUNIO de 2009 en *Captaciones del Público* de los 10 institutos que liderizan este rubro es la siguiente:

Participación de Mercado *Captaciones del Público*: (Porcentajes %)

	Jun-09	May-09	Jun-08	Jun-2009/May-2009	Jun-2009/Jun-2008
	P.M.	P.M.	P.M.	Var. Abs.	Var. Abs.
BANESCO (BU)	14,14	14,14	13,82	0,01	0,32
MERCANTIL (BU)	11,95	12,03	11,21	-0,09	0,74
BBVA PROVINCIAL (BU)	10,94	10,96	9,14	-0,02	1,80
VENEZUELABSCH (BU)	10,91	10,26	10,75	0,65	0,16
OCC. DE DCTO. (BU)	6,63	6,41	4,87	0,21	1,75
BANFOANDES (BU)	4,86	5,26	7,07	-0,40	-2,21
EXTERIOR (BU)	3,40	3,27	3,25	0,13	0,15
BANCARIBE (BU)	3,15	3,11	3,08	0,04	0,07
FEDERAL (BC)	2,98	3,24	2,31	-0,25	0,67
NACIONAL CRED. (BU)	2,88	2,87	2,54	0,00	0,33

Fuente: SAIF

Cabe destacar que este grupo concentra el 71,84% de las Captaciones Totales del Sistema Financiero.

Los líderes en *Depósitos a Plazo Fijo* son: (MM de Bs.)

	Jun-09	May-09	Jun-08	Jun-2009/May-2009		Jun-2009/Jun-2008	
	Saldo	Saldo	Saldo	Var. Abs.	Var. %	Var. Abs.	Var. %
BANESCO (BU)	3.500,17	2.893,05	2.674,65	607,12	20,99	825,52	30,86
BANCORO (BU)	3.448,78	2.985,60	1.732,07	463,18	15,51	1.716,70	99,11
FEDERAL (BC)	2.978,46	3.359,83	1.052,01	-381,37	-11,35	1.926,45	183,12
NACIONAL CRED. (BU)	2.434,53	2.557,06	2.746,23	-122,54	-4,79	-311,70	-11,35
VENEZUELABSCH (BU)	2.061,20	1.534,07	1.609,27	527,13	34,36	451,93	28,08
CORP BANCA (BU)	1.828,48	2.006,79	994,42	-178,31	-8,89	834,06	83,87
BANFOANDES (BU)	1.699,30	1.763,73	1.591,28	-64,43	-3,65	108,03	6,79
CANARIAS DE VNZ (BU)	1.553,87	1.552,16	1.144,15	1,70	0,11	409,72	35,81
BOLIVAR (BC)	1.529,71	973,20	1.135,87	556,52	57,18	393,85	34,67
TESORO (BU)	1.359,00	1.400,71	744,08	-41,71	-2,98	614,92	82,64

Fuente: SAIF

Los líderes en *Cuentas Corrientes* son: (MM de Bs.)

	Jun-09	May-09	Jun-08	Jun-2009/May-2009		Jun-2009/Jun-2008	
	Saldo	Saldo	Saldo	Var. Abs.	Var. %	Var. Abs.	Var. %
BANESCO (BU)	17.533,64	16.683,68	11.162,94	849,96	5,09	6.370,70	57,07
MERCANTIL (BU)	15.593,42	13.957,88	11.928,33	1.635,54	11,72	3.665,09	30,73
VENEZUELABSCH (BU)	14.270,50	13.340,39	11.359,30	930,11	6,97	2.911,20	25,63
BBVA PROVINCIAL (BU)	13.302,66	12.404,40	8.955,19	898,26	7,24	4.347,47	48,55
OCC. DE DCTO. (BU)	7.684,32	6.640,76	6.290,52	1.043,55	15,71	1.393,80	22,16
BANFOANDES (BU)	7.148,01	7.341,36	7.501,81	-193,34	-2,63	-353,79	-4,72
EXTERIOR (BU)	4.593,98	4.565,66	2.908,04	28,32	0,62	1.685,94	57,98
BANCARIBE (BU)	3.260,49	2.961,26	1.752,63	299,23	10,1	1.507,86	86,03
CITIBANK (BU)	2.823,89	2.659,13	1.889,93	164,75	6,2	933,96	49,42
NACIONAL CRED. (BU)	2.783,72	2.577,84	1.609,65	205,89	7,99	1.174,08	72,94

Fuente: SAIF

Los líderes en *Depósitos de Ahorro* son: (MM de Bs.)

	Jun-09	May-09	Jun-08	Jun-2009/May-2009		Jun-2009/Jun-2008	
	Saldo	Saldo	Saldo	Var. Abs.	Var. %	Var. Abs.	Var. %
MERCANTIL (BU)	8.938,13	8.762,91	6.061,70	175,21	2	2.876,43	47,45
BBVA PROVINCIAL (BU)	6.338,02	6.339,12	4.900,45	-1,09	-0,02	1.437,58	29,34
BANESCO (BU)	5.635,79	5.673,04	4.225,97	-37,25	-0,66	1.409,82	33,36
VENEZUELABSCH (BU)	5.022,12	5.004,44	4.107,70	17,68	0,35	914,42	22,26
OCC. DE DCTO. (BU)	1.924,27	1.841,30	1.261,21	82,97	4,51	663,06	52,57
BANFOANDES (BU)	1.882,60	1.886,42	2.784,26	-3,82	-0,2	-901,66	-32,38
BFCFONDO COMUN (BU)	1.816,64	1.852,08	1.204,01	-35,43	-1,91	612,63	50,88
FEDERAL (BC)	1.700,45	1.634,66	1.195,07	65,79	4,02	505,38	42,29
BANCARIBE (BU)	1.423,02	1.396,82	1.104,62	26,20	1,88	318,41	28,83
EXTERIOR (BU)	1.291,54	1.280,54	880,94	11	0,86	410,60	46,61

Fuente: SAIF

La *Cartera de Créditos* se ubicó en Bs. 134.693 millones, lo que representa un crecimiento en el mes de Bs. 3.436 millones (2,62%). En el primer semestre del año el incremento de los créditos ha sido de Bs. 3.564 mil millones (2,72%), y en los últimos doce meses la cartera creció Bs. 19.757 millones (17,19%). Por su parte, la *Cartera Agrícola* tuvo un crecimiento en el mes de JUNIO de Bs. 1.129 millones (5,52%), y los *Microcréditos* aumentaron en el mes en Bs. 87 millones (2,01%).

Los líderes en *Cartera de Créditos* son: (MM de Bs.)

	Jun-09	May-09	Jun-08	Jun-2009/May-2009		Jun-2009/Jun-2008	
	Saldo	Saldo	Saldo	Var. Abs.	Var. %	Var. Abs.	Var. %
BANESCO (BU)	19.957,79	19.345,80	17.212,66	612,00	3,16	2.745,14	15,95
MERCANTIL (BU)	15.542,70	14.311,85	13.934,96	1.230,85	8,6	1.607,74	11,54
BBVA PROVINCIAL (BU)	15.327,12	15.016,52	13.756,97	310,60	2,07	1.570,15	11,41
VENEZUELABSCH (BU)	14.239,35	14.254,18	13.075,77	-14,83	-0,1	1.163,58	8,9
OCC. DE DCTO. (BU)	8.966,41	8.707,09	5.332,96	259,32	2,98	3.633,45	68,13
EXTERIOR (BU)	5.928,71	5.606,54	4.722,42	322,17	5,75	1.206,29	25,54
CORP BANCA (BU)	4.899,65	4.762,23	3.671,02	137,42	2,89	1.228,63	33,47
BANCARIBE (BU)	4.837,30	4.507,06	3.760,24	330,24	7,33	1.077,07	28,64
NACIONAL CRED. (BU)	4.194,50	3.606,24	3.202,14	588,26	16,31	992,35	30,99
CANARIAS DE VNZ (BU)	3.768,08	3.890,33	2.997,16	-122,25	-3,14	770,92	25,72

Fuente: SAIF

La participación en el mercado a JUNIO de 2009 en *Cartera de Crédito* de los 10 institutos que liderizan este rubro es la siguiente:

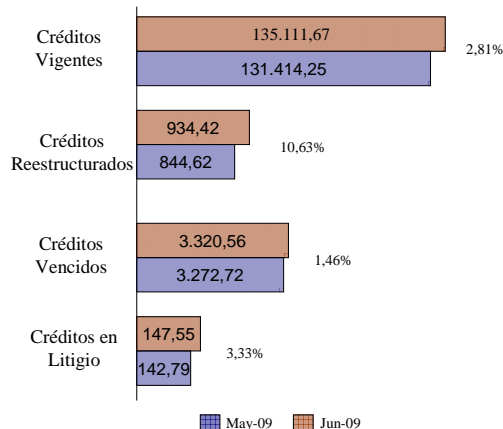
Participación de Mercado *Cartera de Crédito*: (Porcentajes %)

	Jun-09	May-09	Jun-08	Jun-2009/May-2009	Jun-2009/Jun-2008
	P.M.	P.M.	P.M.	Var. Abs.	Var. Abs.
BANESCO (BU)	15,02	14,94	14,99	0,08	0,03
MERCANTIL (BU)	11,70	11,05	12,14	0,64	-0,44
BBVA PROVINCIAL (BU)	11,53	11,60	11,98	-0,06	-0,45
VENEZUELABSCH (BU)	10,71	11,01	11,39	-0,29	-0,67
OCC. DE DCTO. (BU)	6,75	6,72	4,64	0,02	2,10
EXTERIOR (BU)	4,46	4,33	4,11	0,13	0,35
CORP BANCA (BU)	3,69	3,68	3,20	0,01	0,49
BANCARIBE (BU)	3,64	3,48	3,27	0,16	0,37
NACIONAL CRED. (BU)	3,16	2,79	2,79	0,37	0,37
CANARIAS DE VNZ (BU)	2,84	3,00	2,61	-0,17	0,23

Fuente: SAIF

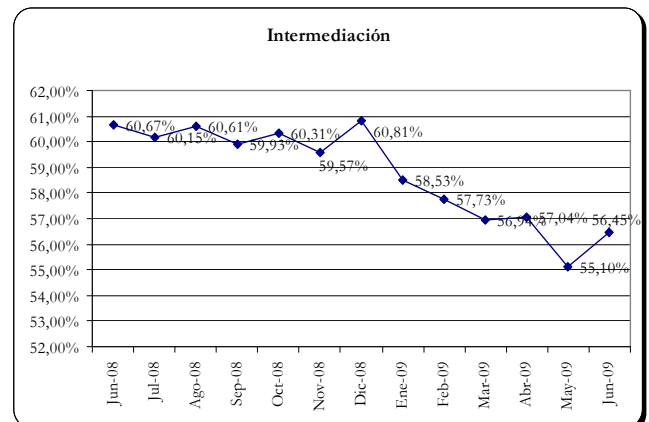
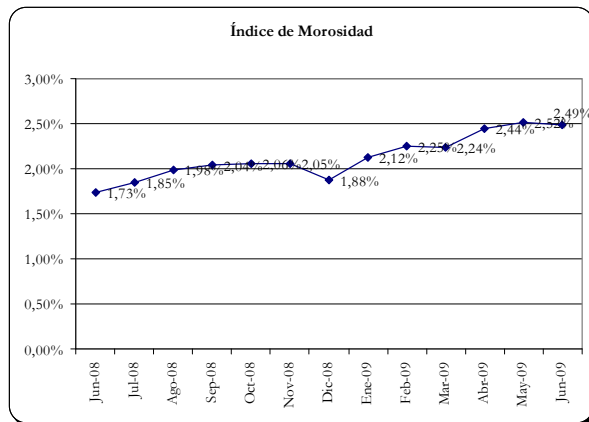
Este grupo, representa el 73,50% del mercado.

Al observar la composición de la *Cartera de Créditos*, los *créditos Inmovilizados* representan el 2,49% de la *Cartera de Créditos Bruta* (1,72% a JUNIO 2008); mientras que la relación *Provisión para Cartera de Créditos / Cartera de Crédito Inmovilizada* a JUNIO de 2009 fue de 139,03% (142,42% a JUNIO de 2008). Es contrastante el hecho de que los niveles de morosidad en el sistema se están incrementando, pero la provisión que debería seguir una tendencia similar, están disminuyendo progresivamente. Los bancos deberán tomar las previsiones necesarias para prever futuros castigos en sus carteras.



Por su parte, los *Rendimientos por Cobrar por Cartera de Créditos* sumaron Bs. 3.103 millones y la *Provisión para Cartera de Créditos* se ubicó en Bs. 4.822 millones al cierre de JUNIO de 2009.

El **Índice de Intermediación Crediticia** (relación entre las captaciones del público y la cartera de crédito) se ubicó al cierre de JUNIO de 2009 en 55,10% (60,64% en JUNIO 2008).



Asimismo, las **Inversiones en Títulos Valores** se ubicaron en Bs. 88.642 millones con un crecimiento en el mes de Bs. 4.033 millones (4,77%). Durante los últimos doce meses tuvieron un crecimiento de Bs. 31.349 millones (54,72%). Del total de inversiones en valores corresponden a **Colocaciones en el BCV** Bs. 41.223 millones.

Los líderes en **Inversiones en Títulos Valores** son: (MM de Bs.)

	Jun-09	May-09	Jun-08	Jun-2009/May-2009		Jun-2009/Jun-2008	
	Saldo	Saldo	Saldo	Var. Abs.	Var. %	Var. Abs.	Var. %
BBVA PROVINCIAL (BU)	7.526,71	7.386,48	2.149,14	140,23	1,9	5.377,57	250,22
MERCANTIL (BU)	7.248,32	8.247,92	3.267,06	-999,61	-12,1	3.981,25	121,86
BANESCO (BU)	6.634,67	6.365,15	4.699,40	269,52	4,23	1.935,27	41,18
BANFOANDES (BU)	6.425,61	6.975,08	6.983,62	-549,47	-7,88	-558,01	-7,99
VENEZUELABSCH (BU)	5.947,38	4.863,63	2.889,90	1.083,75	22,28	3.057,48	105,8
BANINVEST (BI)	4.825,63	4.304,73	278,90	520,90	12,1	4.546,73	1.630,21
OCC. DE DCTO. (BU)	3.837,36	3.600,17	5.017,73	237,20	6,59	-1.180,37	-23,52
TESORO (BU)	3.717,60	3.627,66	1.910,64	89,95	2,48	1.806,96	94,57
FEDERAL (BC)	3.297,67	3.351,89	4.588,02	-54,21	-1,62	-1.290,34	-28,12
INVERUNION (BC)	2.378,18	1.876,62	264,68	501,57	26,73	2.113,51	798,53

Fuente: SAIF

Los líderes en **Colocaciones en el BCV** son: (MM de Bs.)

	Jun-09	May-09	Jun-08	Jun-2009/May-2009		Jun-2009/Jun-2008	
	Saldo	Saldo	Saldo	Var. Abs.	Var. %	Var. Abs.	Var. %
MERCANTIL (BU)	5.353,56	5.858,95	2.185,18	-505,39	-8,63	3.168,37	144,99
BBVA PROVINCIAL (BU)	4.977,34	5.381,12	1.389,13	-403,78	-7,5	3.588,21	258,31
BANFOANDES (BU)	4.426,57	3.856,39	4.483,36	570,18	14,79	-56,79	-1,27
VENEZUELABSCH (BU)	3.898,66	2.949,84	1.925,21	948,82	32,17	1.973,45	102,51
TESORO (BU)	3.304,21	3.220,96	1.598,48	83,25	2,58	1.705,73	106,71
BANESCO (BU)	3.105,57	3.167,74	1.143,31	-62,17	-1,96	1.962,26	171,63
VNZ. DE CREDITO (BU)	2.226,15	2.214,55	555,90	11,60	0,52	1.670,25	300,46
AGRICOLA (BU)	1.158,94	1.265,26	687,39	-106,32	-8,4	471,55	68,6
BANINVEST (BI)	950,00	950,00	7,00			943,00	13.471,43
CITIBANK (BU)	746,03	830,55	800,97	-84,52	-10,2	-54,93	-6,86

Fuente: SAIF

De esta manera, la *Cartera de Créditos y las Inversiones en Títulos Valores* representa al cierre del mes el 42,15% y el 27,74%, respectivamente, del **Total Activo**. Las Inversiones en Títulos Valores (sin las Colocaciones en el BCV) representan el 14,84%. El **Total del Activo** alcanzó la cifra de Bs. 319.552 millones, con un crecimiento en el mes de Bs. 16.881 millones (5,58%). Durante los últimos doce meses, el **Activo Total** del sistema financiero venezolano se incrementó en Bs. 75.422 millones (30,89%).

Los líderes en **Total del Activo** son: (MM de Bs.)

	Jun-09	May-09	Jun-08	Jun-2009/May-2009		Jun-2009/Jun-2008	
	Saldo	Saldo	Saldo	Var. Abs.	Var. %	Var. Abs.	Var. %
BANESCO (BU)	37.980,34	36.084,88	30.872,85	1.895,46	5,25	7.107,49	23,02
MERCANTIL (BU)	32.587,57	31.306,83	24.975,85	1.280,75	4,09	7.611,73	30,48
BBVA PROVINCIAL (BU)	31.888,16	30.379,53	21.868,76	1.508,63	4,97	10.019,40	45,82
VENEZUELABSCH (BU)	29.832,75	26.990,66	23.773,62	2.842,09	10,53	6.059,13	25,49
OCC. DE DCTO. (BU)	21.241,28	20.419,80	15.149,02	821,48	4,02	6.092,26	40,22
BANFOANDES (BU)	13.681,60	14.166,11	14.699,32	-484,51	-3,42	-1.017,72	-6,92
FEDERAL (BC)	10.377,80	10.473,81	9.694,31	-96,01	-0,92	683,49	7,05
EXTERIOR (BU)	9.419,62	8.559,65	7.085,16	859,96	10,05	2.334,46	32,95
CORP BANCA (BU)	9.290,18	8.944,24	6.995,22	345,94	3,87	2.294,96	32,81
BANCARIBE (BU)	8.533,84	8.185,74	6.735,77	348,09	4,25	1.798,07	26,69

Fuente: SAIF

Al cierre de JUNIO el **Total Pasivo** se ubicó en Bs. 289.989 millones, lo que representa un crecimiento de Bs. 15.476 millones respecto al mes anterior (5,64%). El **Patrimonio del Sistema** totalizó Bs. 29.635 millones, con un crecimiento en el mes de Bs. 4.168 millones (16,36%).

Los líderes en **Total del Patrimonio** son: (MM de Bs.)

	Jun-09	May-09	Jun-08	Jun-2009/May-2009		Jun-2009/Jun-2008	
	Saldo	Saldo	Saldo	Var. Abs.	Var. %	Var. Abs.	Var. %
BBVA PROVINCIAL (BU)	3.388,93	2.725,73	2.561,06	663,20	24,33	827,87	32,33
BANESCO (BU)	3.113,32	2.890,68	2.555,64	222,64	7,7	557,67	21,82
MERCANTIL (BU)	2.882,05	2.545,92	2.519,66	336,14	13,2	362,40	14,38
VENEZUELABSCH (BU)	2.806,60	2.332,17	2.132,16	474,43	20,34	674,44	31,63
OCC. DE DCTO. (BU)	1.519,04	1.140,43	1.046,16	378,62	33,20	472,88	45,20
FEDERAL (BC)	1.108,31	1.055,64	928,03	52,67	4,99	180,29	19,43
BANFOANDES (BU)	1.009,76	955,89	818,03	53,87	5,64	191,73	23,44
BANCOEX (BC)	968,51	773,93	784,80	194,58	25,14	183,71	23,41
EXTERIOR (BU)	845,91	664,19	594,95	181,72	27,36	250,96	42,18
CORP BANCA (BU)	796,39	649,77	509,22	146,63	22,57	287,17	56,39

Las **Captaciones de Entidades Oficiales** se ubicaron en Bs. 41.567 millones al cierre de JUNIO de 2009 con un crecimiento en el mes de Bs. 890 millones (2,19%), y en los últimos doce meses tuvo un crecimiento de Bs. 3.882 millones (10,30%).

Los líderes en *Captaciones de Entidades Oficiales* son: (MM de Bs.)

	Jun-09	May-09	Jun-08	Jun-2009/May-2009		Jun-2009/Jun-2008	
	Saldo	Saldo	Saldo	Var. Abs.	Var. %	Var. Abs.	Var. %
BANFOANDES (BU)	5.229,17	5.723,41	6.062,65	-494,25	-8,64	-833,48	-13,75
TESORO (BU)	3.639,87	3.264,82	2.322,72	375,06	11,49	1.317,16	56,71
VENEZUELABSCH (BU)	2.867,01	2.306,97	1.524,09	560,04	24,28	1.342,93	88,11
BANESCO (BU)	2.804,74	3.293,94	3.089,99	-489,19	-14,85	-285,25	-9,23
CANARIAS DE VNZ (BU)	2.319,36	2.306,86	1.601,48	12,50	0,54	717,87	44,83
OCC. DE DCTO. (BU)	2.089,98	1.839,43	1.819,60	250,55	13,62	270,38	14,86
BBVA PROVINCIAL (BU)	1.670,29	1.570,34	1.471,82	99,95	6,36	198,47	13,48
CONFEDERADO (BC)	1.518,04	1.268,54	1.608,83	249,50	19,67	-90,79	-5,64
FEDERAL (BC)	1.473,20	1.639,64	900,73	-166,44	-10,15	572,47	63,56
MERCANTIL (BU)	1.294,03	1.138,60	1.317,90	155,43	13,65	-23,87	-1,81

Fuente: SAIF

Para el total del Sistema Financiero los *Activos de los Fideicomisos* se ubicaron al cierre del mes de JUNIO de 2009 en Bs. 78.008 millones, lo que representa un crecimiento en el mes de Bs. 1.068 millones (1,39%), mientras que en el último año tuvo un decrecimiento de Bs. 17.215 millones (-18,08%).

Los líderes en *Activos de los Fideicomisos* son: (MM de Bs.)

	Jun-09	May-09	Jun-08	Jun-2009/May-2009		Jun-2009/Jun-2008	
	Saldo	Saldo	Saldo	Var. Abs.	Var. %	Var. Abs.	Var. %
TESORO (BU)	34.142,37	32.635,99	46.574,17	1.506,37	4,62	-12.431,80	-26,69
MERCANTIL (BU)	8.009,62	7.956,76	7.030,57	52,86	0,66	979,05	13,93
BANESCO (BU)	6.155,33	6.184,10	5.834,82	-28,77	-0,47	320,51	5,49
VENEZUELABSCH (BU)	5.150,56	4.970,18	4.153,89	180,38	3,63	996,67	23,99
BBVA PROVINCIAL (BU)	4.704,21	4.545,97	3.746,51	158,24	3,48	957,70	25,56
BANFOANDES (BU)	4.172,32	4.090,36	4.772,97	81,96	2,00	-600,65	-12,58
OCC. DE DCTO. (BU)	2.279,64	2.155,49	1.855,74	124,15	5,76	423,90	22,84
BANCOEX (BC)	1.235,66	1.430,45	570,78	-194,79	-13,62	664,88	116,49
CARONI (BU)	1.101,74	1.089,77	1.150,09	11,97	1,10	-48,35	-4,20
VNZ. DE CREDITO (BU)	1.101,31	1.081,16	898,28	20,15	1,86	203,04	22,6

Fuente: SAIF

El *Resultado Neto (Utilidad)* de ENERO - JUNIO 2009 fue de Bs. 3.403 millones para el total del Sistema Financiero Venezolano. Al compararlo con ENERO - JUNIO 2008 registra un crecimiento de Bs. 475 millones (16,21%).

Los líderes en *Resultado Neto* son: (MM de Bs.)

	Jun-09	May-09	Jun-08	Jun-2009/May-2009		Jun-2009/Jun-2008	
	Saldo	Saldo	Saldo	Var. Abs.	Var. %	Var. Abs.	Var. %
BBVA PROVINCIAL (BU)	672,98	552,90	512,77	120,08	21,72	160,21	31,24
VENEZUELABSCH (BU)	484,04	408,87	387,55	75,17	18,39	96,49	24,9
OCC. DE DCTO. (BU)	380,01	316,17	70,27	63,85	20,19	309,74	440,8
MERCANTIL (BU)	333,06	255,64	436,24	77,43	30,29	-103,18	-23,65
BANESCO (BU)	286,87	239,14	334,65	47,74	19,96	-47,78	-14,28
BANCOEX (BC)	195,77	194,24	24,78	1,52	0,78	170,99	690,07
EXTERIOR (BU)	181,03	150,93	147,62	30,10	19,94	33,41	22,63
VNZ. DE CREDITO (BU)	161,50	121,95	100,74	39,55	32,43	60,76	60,31
CORP BANCA (BU)	146,53	61,50	72,64	85,03	138,25	73,88	101,71
CITIBANK (BU)	115,30	93,57	119,93	21,73	23,22	-4,63	-3,86

Fuente: SAIF

Los Ingresos Financieros del total del Sistema Financiero se ubicaron en Bs. 20.281 millones, de los cuales Bs. 14.754 millones corresponden a **Ingresos por Cartera de Crédito** y Bs. 4.642 millones a **Ingresos por Inversiones en Títulos Valores**.

Los **Gastos Financieros** se ubicaron en Bs. 10.840 millones, de los cuales Bs. 8.568 millones son **Gastos por Captaciones del Público**. El **Margen Financiero Bruto** se ubicó en Bs. 9.441 millones. **Los Gastos de Transformación** totalizaron Bs. 7.479 millones, correspondiendo a **Gastos Generales y Administrativos** Bs. 3.423 millones, Bs. 3.449 millones a **Gastos de Personal**, Bs. 455 millones a **Gastos por aporte a Fogade** y Bs. 153 millones a los **Aportes a Sudeban**. El **Margen Operativo Neto** fue de Bs. 3.566 millones, con **SRL** de Bs. 328 millones.

